

# Cyngor Sir Ynys Môn

**Pwyllgor: Pwyllgor Sgriwtini Corfforaethol**

**Dyddiad y Cyfarfod: 29 Medi 2011**

**Cyfarwyddwr Corfforaethol Perthnasol: Lynn Ball**

**Comisiynydd Perthnasol: Byron Davies**

## **Pennawd yr Adroddiad: Absenoldeb Salwch yn yr Awdurdod, Ebrill – Gorffennaf 2011**

### **1.1 Pwrpas yr Adroddiad**

1.2 Mae'r adroddiad hwn, sydd wedi cael ei ddrafftio ar gais y Swyddog Monitro, yn rhoi manylion am absenoldeb salwch yr Awdurdod ar gyfer y cyfnod Ebrill - Gorffennaf 2011, gyda manylion mwy penodol ar draws y gwasanaethau gwahanol.

### **2.0 Materion ar gyfer Sgriwtini**

2.1 Mae nifer o gostau uniongyrchol ynghlwm wrth absenoldeb salwch (tâl salwch a chostau staff dros dro) ynghyd â chostau anuniongyrchol (colli cynhyrchiant a lefelau is o ran boddhad cwsmer).

2.2 Awgrymir bod y Pwyllgor Sgriwtini yn cymryd agwedd llawer mwy rhagweithiol tuag at y gwaith o fonitro absenoldeb salwch yr Awdurdod, oherwydd mae gan yr Awdurdod ddyletswydd o ofal fel cyflogwr cyfrifol i sicrhau eu bod yn darparu amgylchedd diogel ac iach ar gyfer eu gweithwyr er mwyn sicrhau'r ddarpariaeth barhaus o wasanaethau o safon uchel i drigolion Ynys Môn.

2.3 Un ffordd o wella ein dealltwriaeth o'r amrywiadau o fewn y data absenoldeb salwch fyddai gofyn am adroddiad mwy manwl ar y ffigurau absenoldeb salwch, a rhoi gwahoddiad i Gyfarwyddwyr Corfforaethol perthnasol y Gwasanaethau sy'n perfformio'n wael yn erbyn y targed ar gyfer y nifer cyfartalog o ddiwrnodau o salwch fesul gweithiwr i'r Pwyllgor.

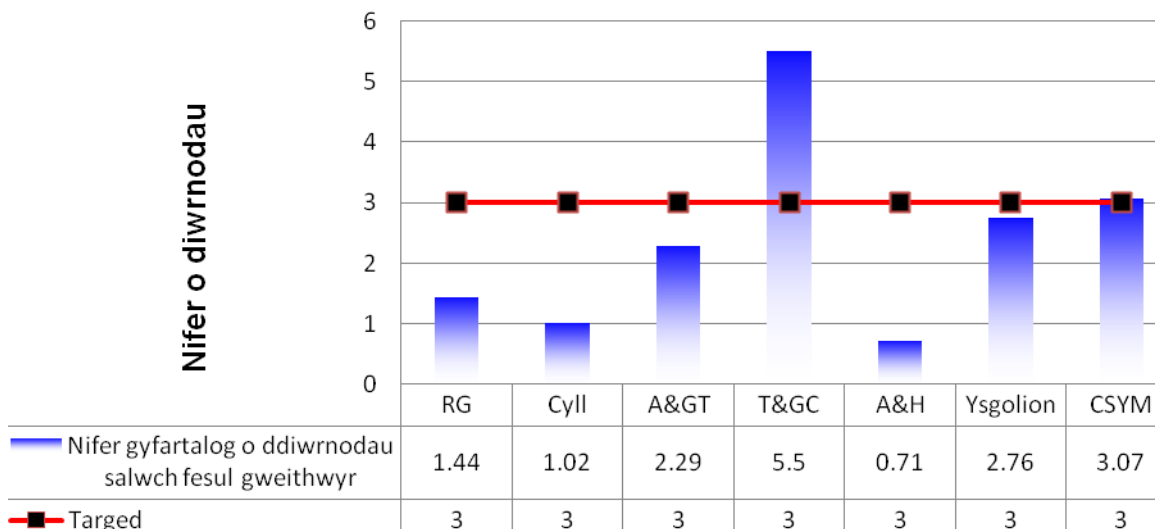
2.4 Hefyd, mae'n bosibl y bydd y Pwyllgor yn penderfynu ymgymryd â darn o waith i ddadansoddi'r wybodaeth ymhellach, i adolygu'r achosion mwyaf cyffredin o absenoldeb salwch ac i ddod o hyd i unrhyw themâu cyffredin neu batrymau sy'n dod yn amlwg, er mwyn helpu i leihau absenoldeb salwch.

# Cyngor Sir Ynys Môn

## 3.0 Cefndir

- 3.1 Mae absenoldeb salwch yn costio'n sylweddol i gwmnïau cyhoeddus a'r sector preifat yn y DU. Yn 2010, cymerodd gweithwyr ar draws y sector cyhoeddus a'r sector preifat ar gyfartaledd chwe diwrnod a hanner o absenoldeb salwch, ar gost o tua £ 16.8bn i'r cyflogwr.
- 3.2 Mae'n ymddangos bod amrywiaeth mawr o ran o absenoldeb salwch rhwng yr amryfal wasanaethau amrywiol yng Nghyngor Sir Ynys Môn, lle mae rhai Gwasanaethau â chyfraddau llawer iawn is o absenoldeb salwch llawer nag eraill. Mae'n rhaid cadw mewn cof, fodd bynnag, bod y gwasanaethau yn amrywio o ran eu swyddogaethau a'u cyfrifoldebau ac yn y nifer o staff a gyflogir ganddynt. Felly, gall fod rhesymau dilys dros yr amrywiadau eang rhwng y Gwasanaethau.
- 3.3 Cafodd y wybodaeth isod ei darparu ar gyfer y Grŵp Arweinyddiaeth Strategol ar 5 Medi 2011.
- 3.4 Mae'r wybodaeth yn dangos y nifer cyfartalog o ddiwrnodau salwch fesul gweithiwr ym mhob Gwasanaeth yn y Cyngor, yn erbyn y targed a gytunwyd.

## Absenoldeb Salwch Ynys Môn Ebrill - Gorffennaf 2011



**Carl Thomas**  
**Swyddog Cyswllt a Chymorth Sgriwtini**  
**Gwasanaethau Cyfreithiol a Phwyllgorau**

13 Medi 2011

# Cyngor Sir Ynys Môn

---

## Atodiadau

**Penderfyniadau blaenorol perthnasol a wnaed gan y Cyngor, y Pwyllgor  
Gwaith, neu'r Bwrdd Gwasanaeth Lleol**

Dim yn gymwys

## Papurau Cefndir

### **Swyddog Cyswllt:**

*Carl Thomas*

*Swyddog Cyswllt a Chymorth Sgriwtini*

*Gwasanaethau Cyfreithiol a Phwyllgorau*